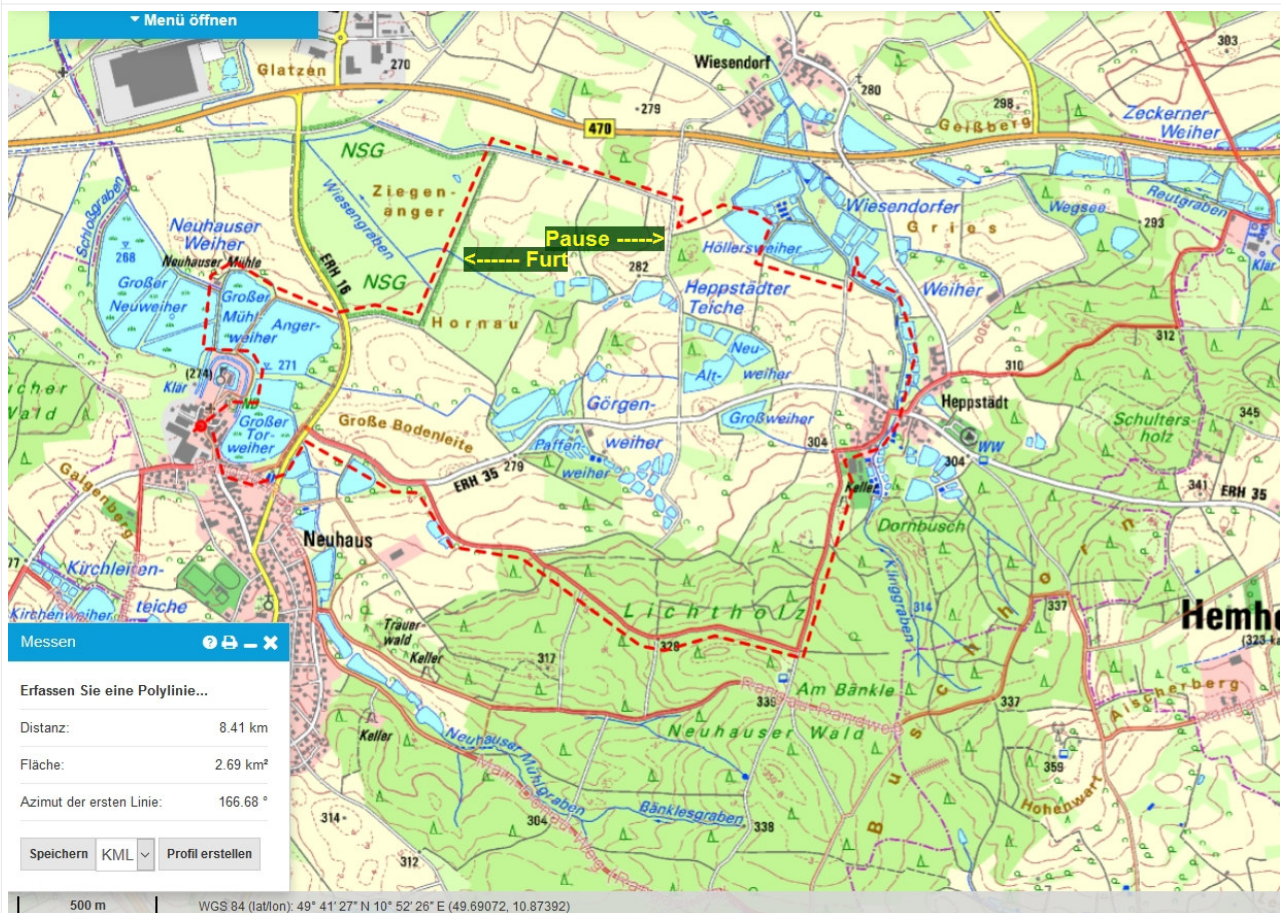


## 8.1.5 So, 31.01.2016, Adelsdorf-Neuhaus

**Treffpunkt:** Parkplatz , Nähe Einkehr, 11:00Uhr. **Wanderführer:** H. **Teilnehmer:** 4.

**Streckenbeschreibung:** Mit der Markierung Gelber Punkt (Rangau-Randweg) etwa östlich. Kurz vor der Höhe und beim Wasserwerk nördlich nach Heppstädt. An der Bushaltestelle auf unmarkierten Wegen die Weierkette hinunter. Pause beim Wäldchen am Höllersweiher. Weiter auf Flurwegen etwa westlich. Oh Schreck - eine Furt voller Wasser. H. machte es vor und alle nach; keiner holte sich nasse Füße. Um den Großen Mühlweiher Richtung Schloß mit herrlichem Blick auf dieses, die Weierlandschaft und die Neuhauser Mühle. Einkehr in der Gaststätte Schmidt Bräu.

**Strecke:** ca. 8,5km, **Höhenmeter:** ca. 100



**Karte:** Quelle und Copyright: <http://geoportal.bayern.de/geoportalbayern/>

Die rote, gestrichelte Linie zeigt weitgehend die gegangene Strecke (am Abend nachgezeichnet).

**Wetter:** Temperatur: ca. 5-10°C. Himmel: grau. Wind: in freien Lagen mäßig bis kräftig.

**Weitere Info:**

**Besonderheit:** Holz-Fäll-Arbeiten, Furt, Biberspuren.